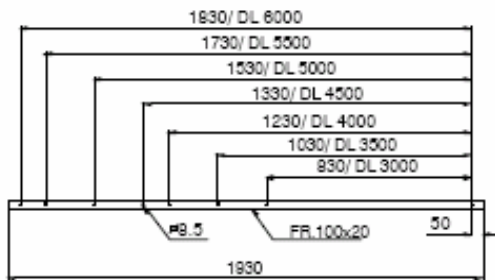
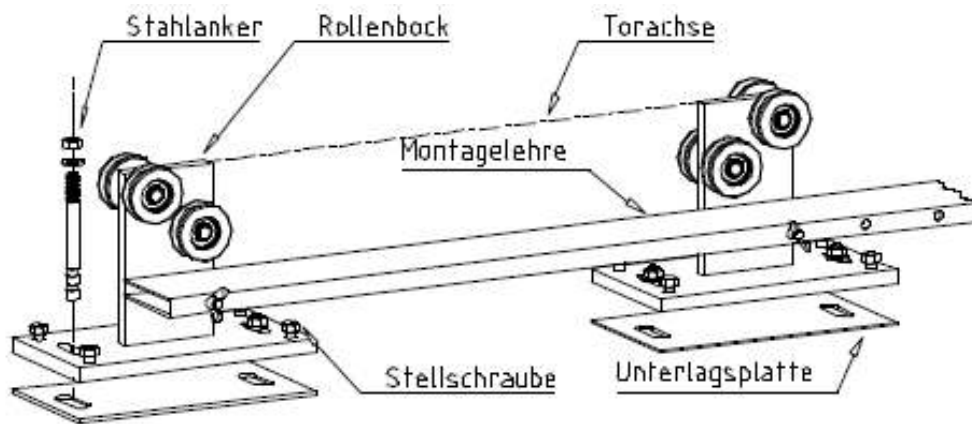


Lakossági tolókapu szerelése:

1. Alapozási és kábelezési rajznak megfelelően készítse el a kapu alapját C16-16 KK betonból. A beton kötése után végezze el az alábbi görgő és kapu beállítási folyamatokat:
2. Határozza meg, hogy kapunyílás méretéhez (DL) milyen görgőbak távolság tartozik.
PL. 4000mm-es nyíláshoz 1230mm görgő bak távolság tartozik.



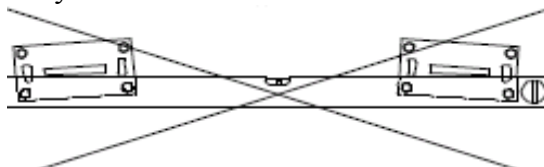
Segédléc segítségével kösse össze a két görgőbakot az előbb meghatározott távolság megtartásával.



Állítsa be a betonlapra helyezve a görgőket az alábbi helyes beállításnak megfelelően. Használjon vízmértéket! Ne felejtse el az alátét lemez elhelyezését a görgők alá!
Helyes beállítás:



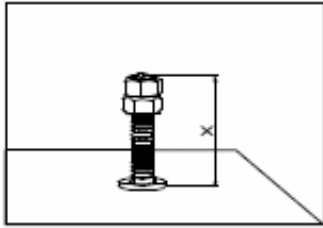
Helytelen beállítás:



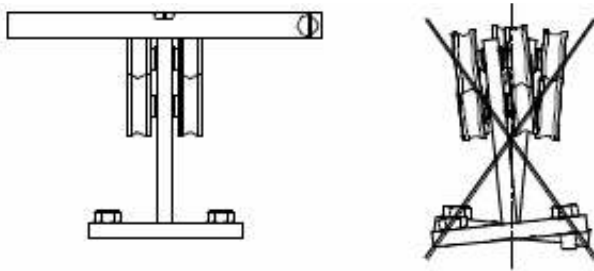
Fúrja le a kapuhoz adott dübeleket a helyesen beállított görgősorok oválnyílásának közepére, úgy, hogy a menet szára az alábbi értéknek megfelelően álljon ki:

M16x140 dübelből $X=45\text{mm}$

Üsse be és ragassza be ezen dübeleket!

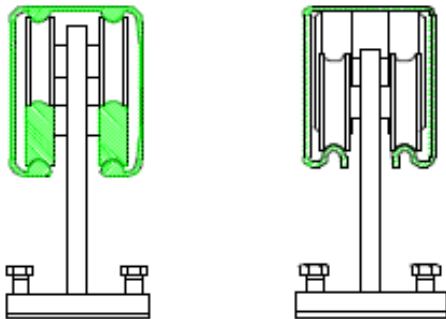


A ragasztó kötési ideje után állítsa be a görgő bakot a talpon található 4 db állítócsavar segítségével vízszintbe.

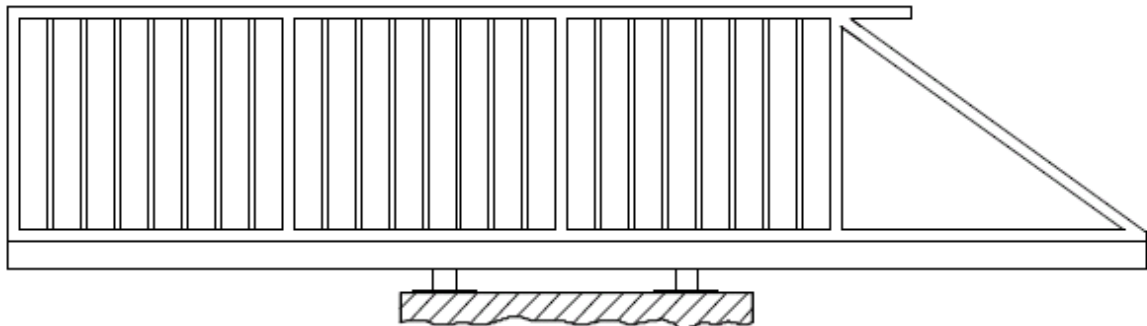


Húzza meg a rögzítő acél dübeleket, hogy ez a beállítás megmaradjon.

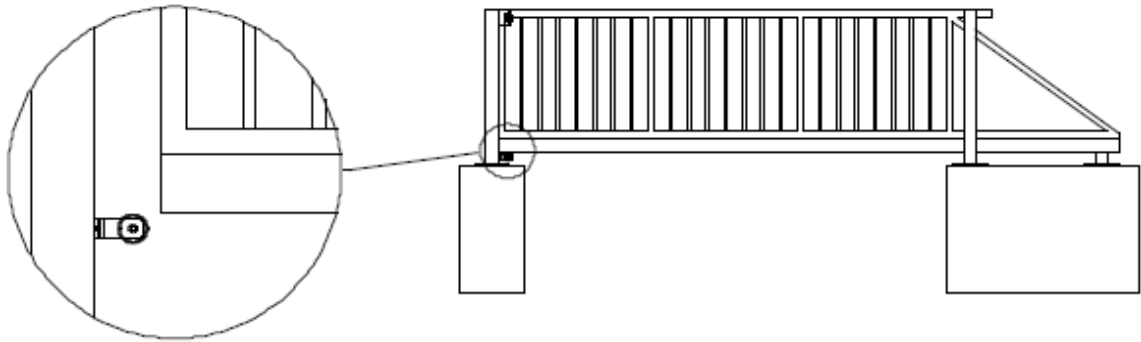
Tolja rá a gerendát a görgősorra. (Lásd oldalnézeti ábra)



Tolja a a kaput középső állásban. Ebben az esetben az alsó görgősor még érintkezik és fog. A felső görgősornál pedig csak 1 mm játék lehetséges! Ha ennél nagyobb az eltérés ismételje meg a vízszintbe állítást!



Csavarja fel a futómű gerenda záró lemezeit és állítsa be a fogadó görgőhöz a kaput úgy, hogy könnyen rászaladjon. Állítsa a görgő talp csavarjait egységesen lejjebb vagy feljebb a szükséges mértékben. Közben ellenőrizze a vízszint megtartását!



Helyesen szerelt kapu esetében a kapu könnyedén egy kézzel mozgatható!